



RAD.SH ist die ...



kommunale Arbeitsgemeinschaft zur Förderung  
des Fuß- und Radverkehrs in Schleswig-Holstein.



# Vernetzung, Infos, Materialien: [www.rad.sh](http://www.rad.sh)



Fachwissen



Newsletter



Fördermittel- und Planungsberatung

[www.rad.sh](http://www.rad.sh) / Fördermittel

Direkte Unterstützung



Kampagnen und Aktionen



Flyer, Broschüren, Pressematerialien



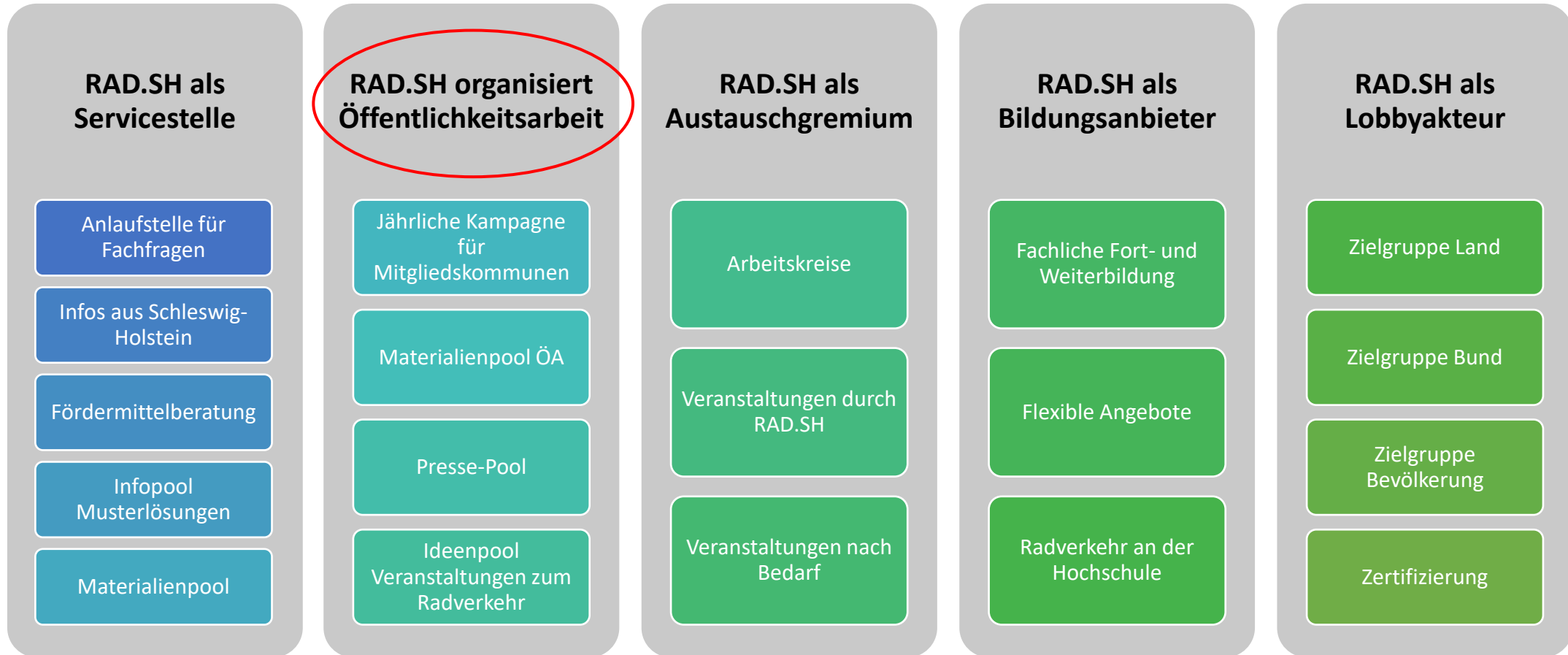
Radzählgeräte zum ausleihen



Fotodatenbank



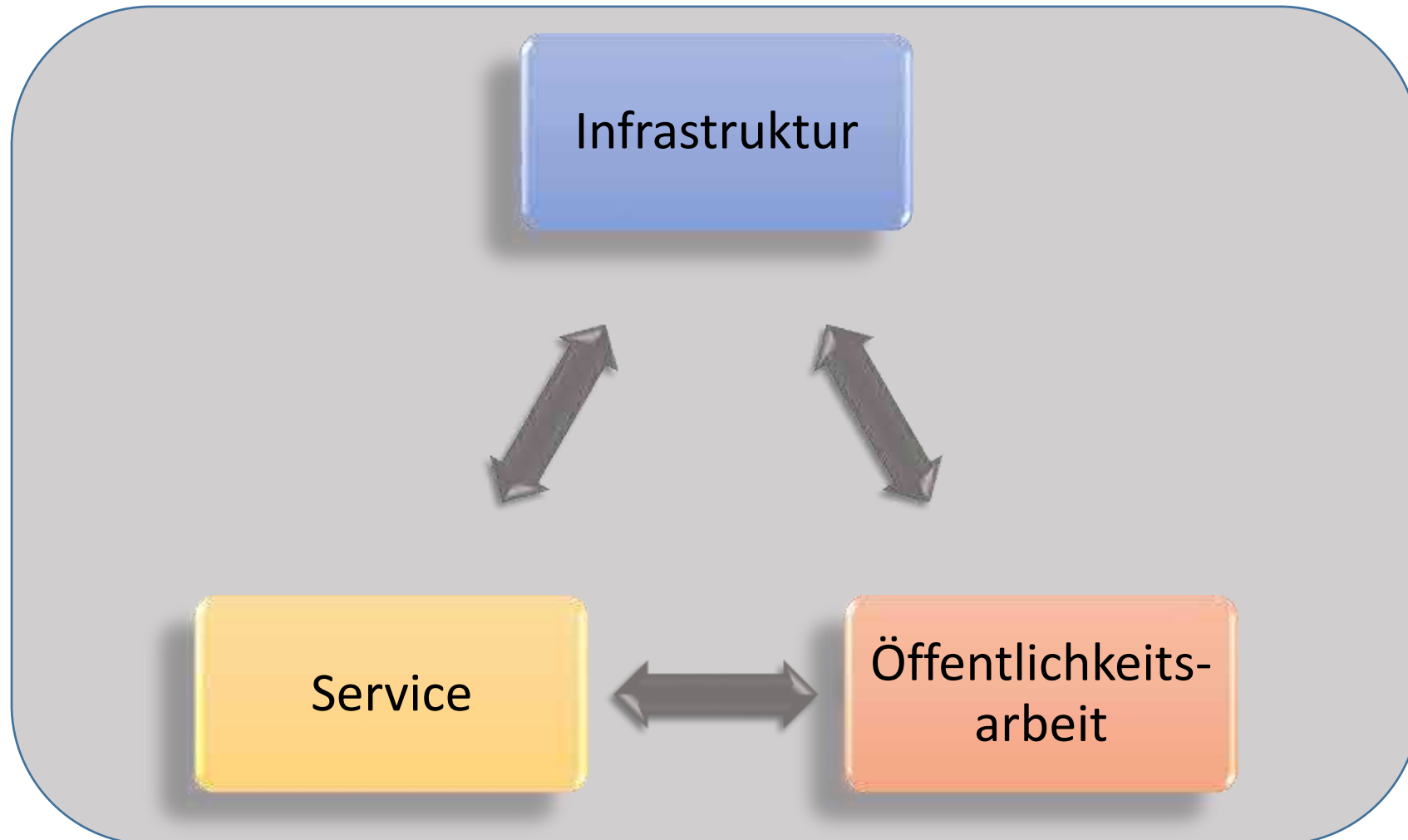
# Unsere Angebote: 5 Säulen Modell



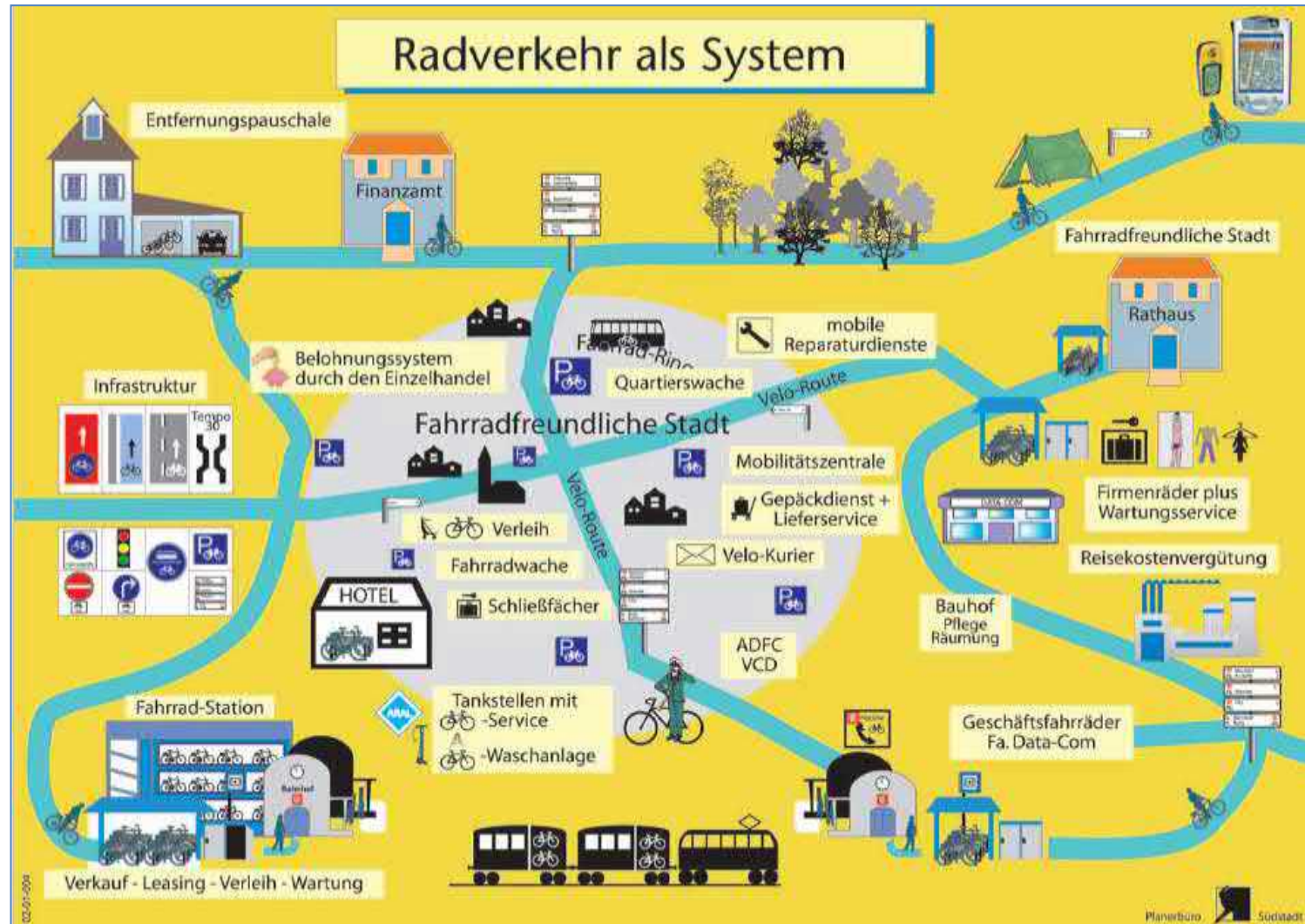
Das Modell wird in der RAD.SH Strategie 2020-2022 beschrieben. [www.rad.sh/strategie/](http://www.rad.sh/strategie/).

# Grundlagen

# Radverkehrsförderung als System



# 1. NRVP 2002-2012 (S.26ff)





# Ist ÖA wirklich sinnvoll?

T. Prenzel: Dissertation „Kommunikation im Radverkehr“

## Warum sind einige Städte Vorreiter geworden?

- 42 Faktoren
- Einzelne Personen (innovative AkteurInnen)
- Netzwerk und Öffentlichkeitsarbeit!

## Wirkungen von Kommunikationsmaßnahmen

- Nach außen in die Bevölkerung
- Nach innen, in Politik und Verwaltung
- Eine Kampagne öffnet Türen, die vorher verschlossen waren!



Deshalb....



# Fazit 1: Was bedeutet moderne Radverkehrsförderung?

Oberstes Ziel: Ein fahrradfreundliches Klima schaffen.  
Dafür braucht es Kommunikation und Öffentlichkeitsarbeit.



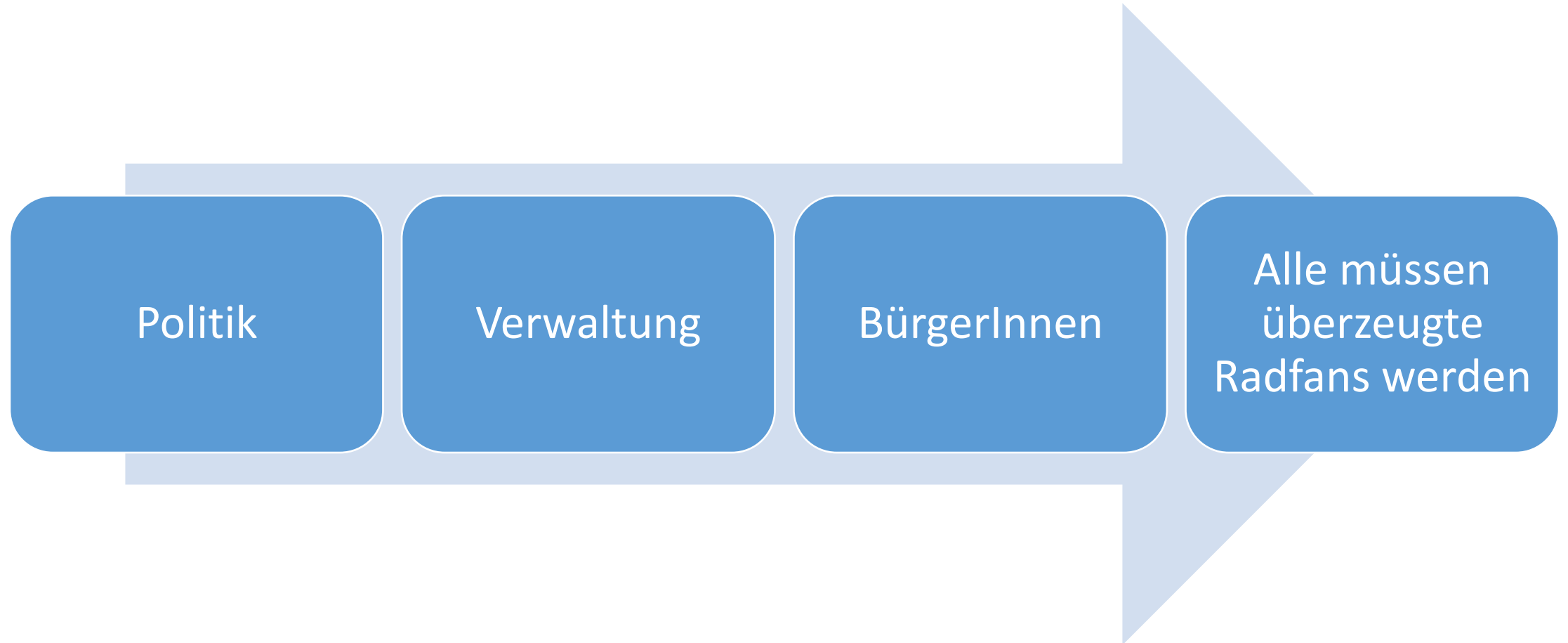
# Was tun?



Schaffen Sie Aufmerksamkeit!

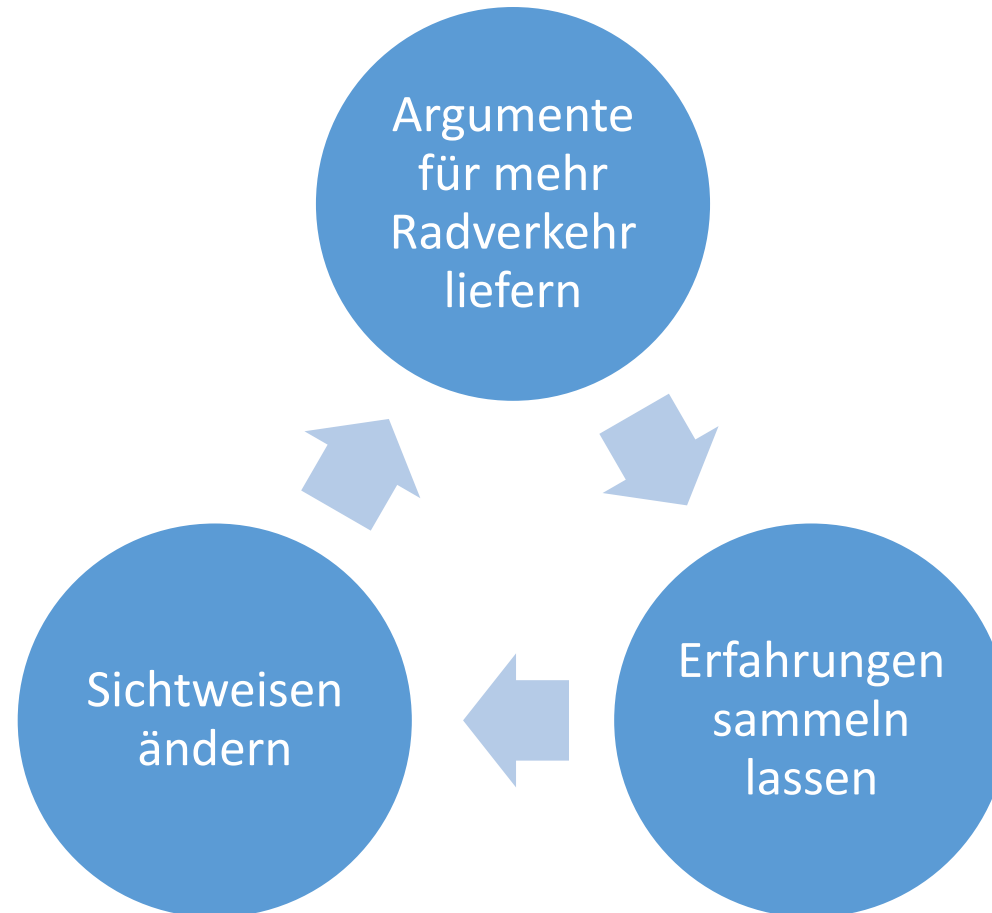


# In Zielgruppen denken



# Politik

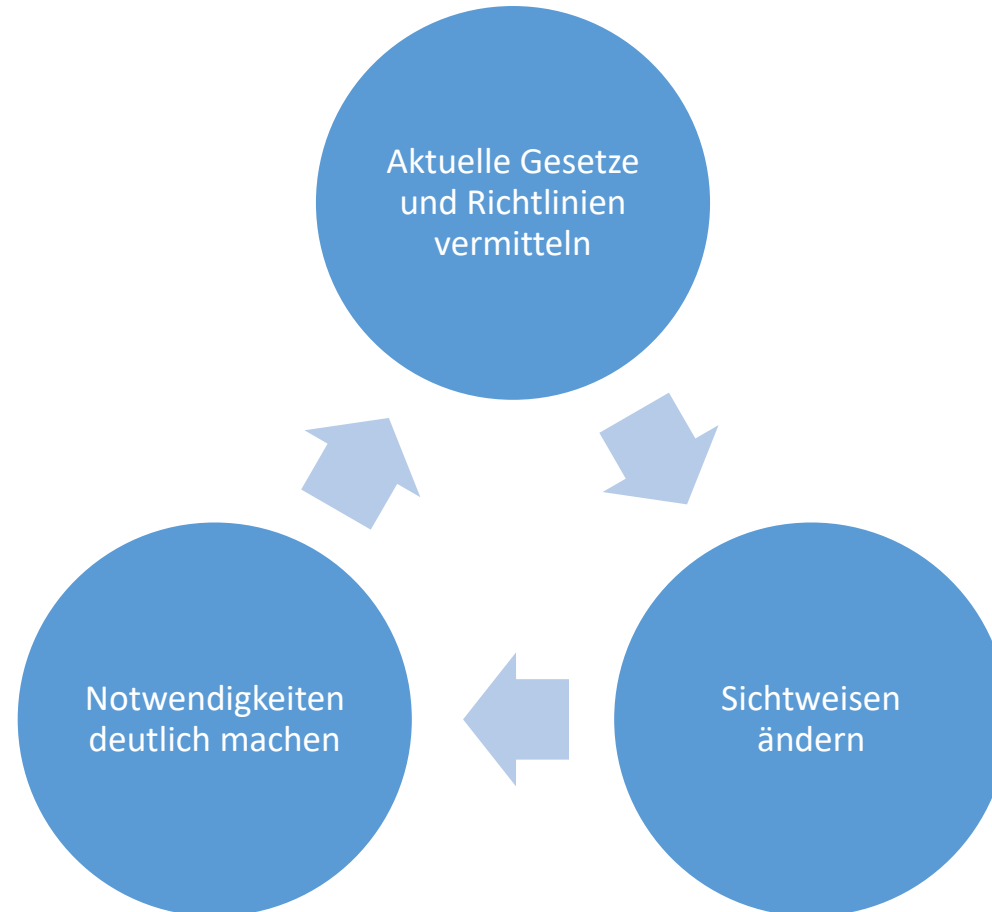
BürgermeisterInnen, Ausschussmitglieder, pol. Verantwortliche





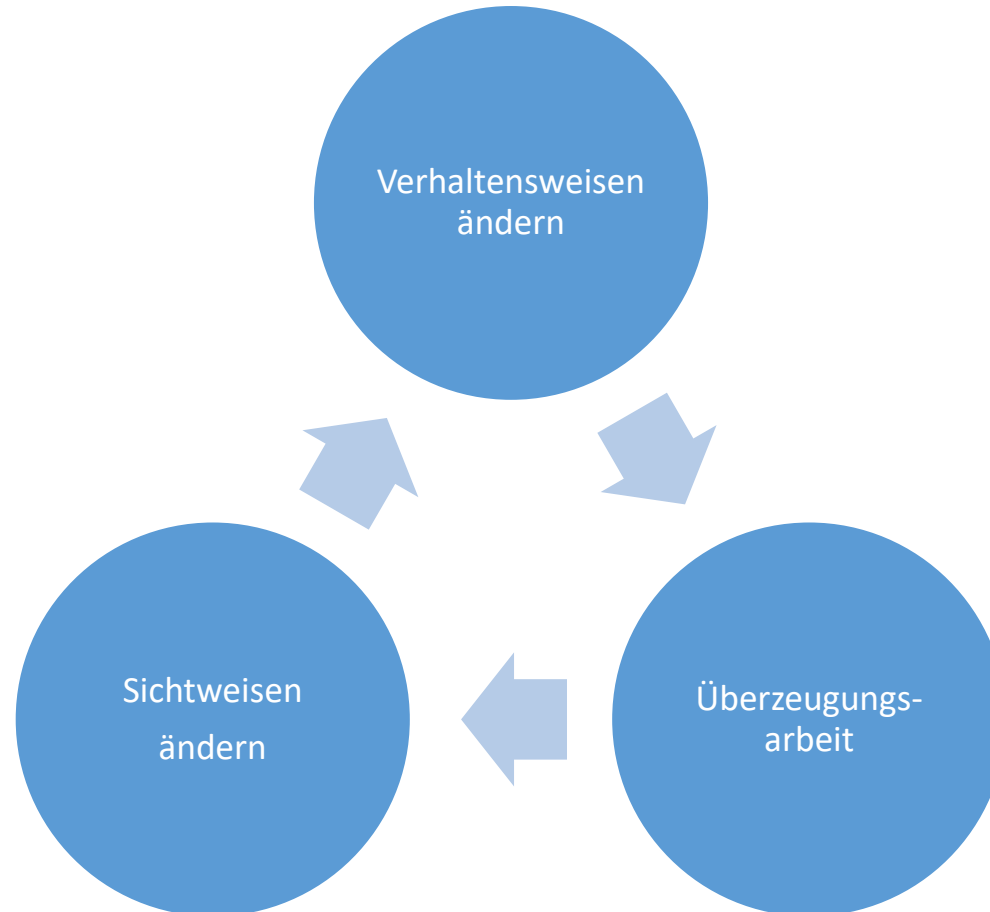
# Verwaltung

KollegInnen, andere Abteilungen, obere und oberste Behörden



# BürgerInnen

AlltagsradlerInnen, Touristen, AutofahrerInnen etc.



Frage:

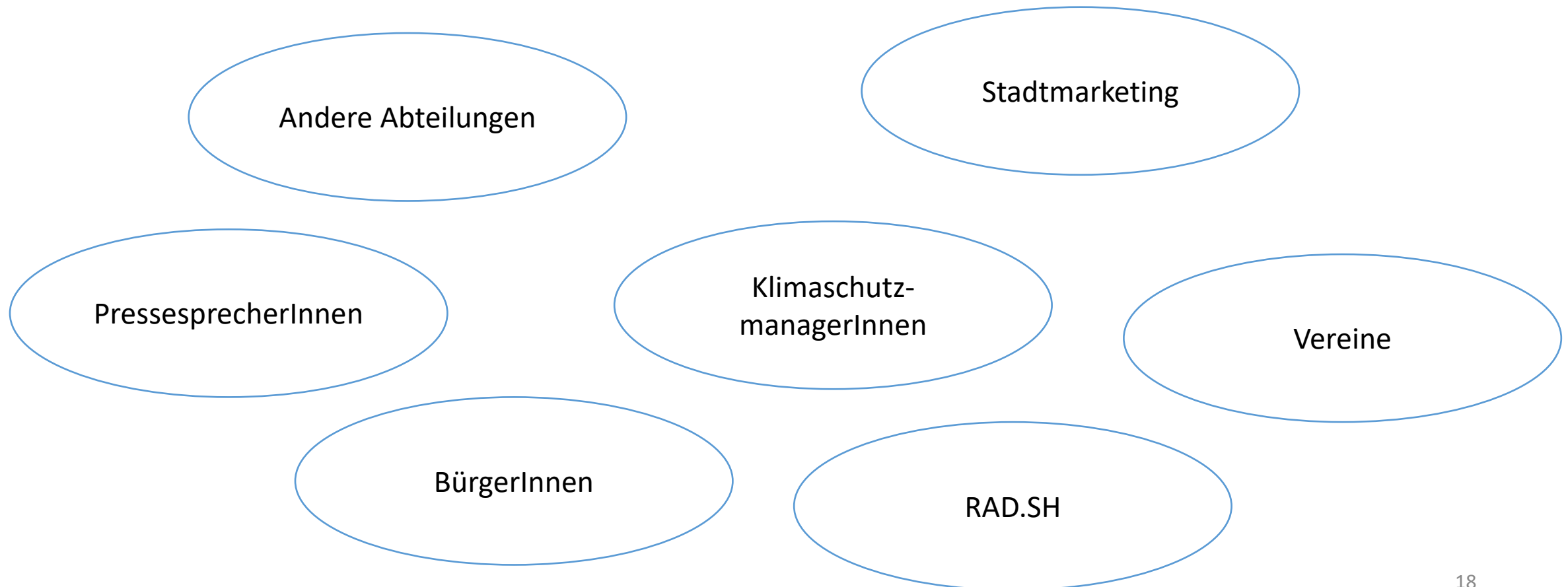


Wer macht???



## Fazit 2: Sie müssen aktiv werden...

...aber nicht alles alleine schaffen!



# Wie tun?

Was gibt es bereits?

# Kampagnen: Vielfältige Möglichkeiten



Übersichtsstudie von RAD.SH unter <https://rad.sh/oeffentlichkeitsarbeit/>



# Einzelmaßnahmen: Noch mehr Möglichkeiten



## Fazit 3: Nutzen Sie Vorlagen / Beispiele



Lassen Sie sich  
inspirieren



Suchen Sie Vorlagen



Fragen Sie nach –  
Vieles kann man  
übernehmen

# Was bietet RAD.SH?

Unser ÖA Angebot mit System



# Kampagnen

RAD.SH übernimmt die Teilnehmergebühren für Stadtradeln



[www.rad.sh/stadtradeln](http://www.rad.sh/stadtradeln)



# Kommunikationspakete

Banner, Flyer, Motive, Poster, Postkarten, Aktionsideen etc.

Abstand halten



[www.rad.sh/kommunikationspaket-abstand/](http://www.rad.sh/kommunikationspaket-abstand/)



Rücksicht

[www.rad.sh/kommunikationspaket-ruecksicht/](http://www.rad.sh/kommunikationspaket-ruecksicht/)

Fahrradstraßen

[www.rad.sh/kommunikationspaket-fahrradstrasse/](http://www.rad.sh/kommunikationspaket-fahrradstrasse/)





# Vorlagen und Materialien

Broschüren



Postkarten



Fotowettbewerbe



Hilfen



Flyervorlagen



# Materialien für die Pressearbeit

## Presstexte



## Fotodatenbank



<https://rad.sh/presseartikel/>

<https://rad.sh/fotodatenbank/>

# Zusammenfassung

- Warum?
  - Um ein radfreundliches Klima zu schaffen, ist ÖA ein „Must-Have“!
- Wer macht?
  - Suchen Sie Unterstützung!
- Wie?
  - Das Rad muss nicht immer neu erfunden werden, nutzen Sie Bestehendes!
- Wir helfen und unterstützen!
  - Werden Sie Mitglied bei RAD.SH

# Bei Fragen einfach melden!

## **Geschäftsstelle RAD.SH**

Wolfskamp 49, 24113 Kiel

### **Dr. Thorben Prenzel, Geschäftsführung und Öffentlichkeitsarbeit**

Tel.: 0163-92 33 640

[thorben.prenzel@rad.sh](mailto:thorben.prenzel@rad.sh)

### **Dr. Claudia Bielfeldt, Veranstaltungen und Mitgliederbetreuung**

Tel.: 01520-8813592

[claudia.bielfeldt@rad.sh](mailto:claudia.bielfeldt@rad.sh)

### **Carsten Maussau, Fördermittel- und Planungsberatung**

0174-1673073

[carsten.massau@rad.sh](mailto:carsten.massau@rad.sh)



## Im direkten Gespräch

Zielgruppen:  
Mit wem  
rede ich?

- Profiteure und Experten
- Verwirrte
- Fragende

Merkmale: Will ich mich gerade auf dies Gespräch einlassen?

# Vor dem Gespräch



Brandolini Gesetz: „Das Widerlegen von Schwachsinn erfordert eine 10er Potenz mehr Energie als dessen Produktion.“



Wenn kommunizieren, dann richtig

# Triple A- Regel

Aussage

Anerkennung

Argument